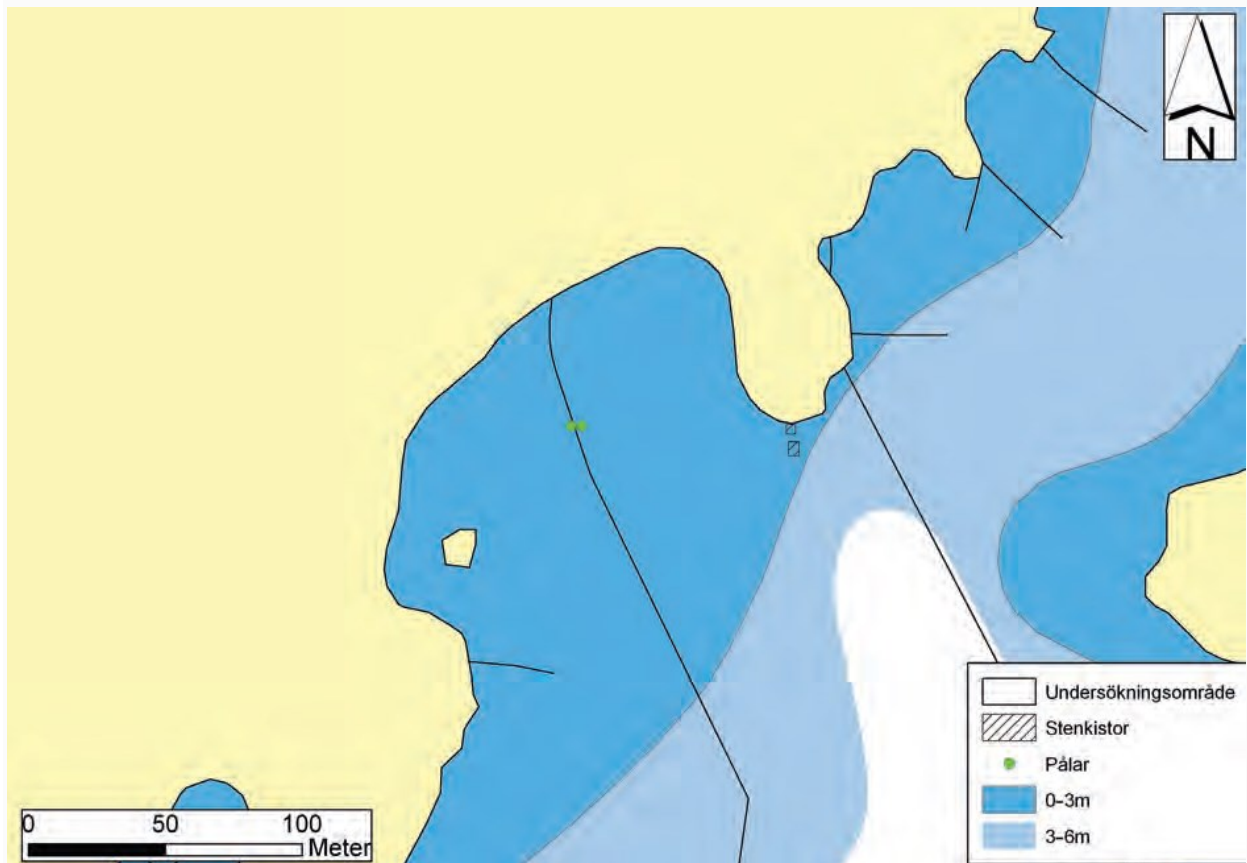


Kompletterande material om området vid Älvsalavikens mynning



Karta över den kompletterande undersökningen vid östra Fagerdala. Källa Sjöfartsverket. Bearbetad av Mikael Fredholm, Sjöhistoriska museet.

Kartan (nedan) från 1709 över Fagerdala/Älvsala visar stenkistan/bryggan som är daterad till omkring år 1600 vid en ö, "Innan Kubban", (högra pilen på kartan) som numera, på grund av landhöjningen, är förbunden med fastland, vilket framgår av kartan från 2011 (se ovan)



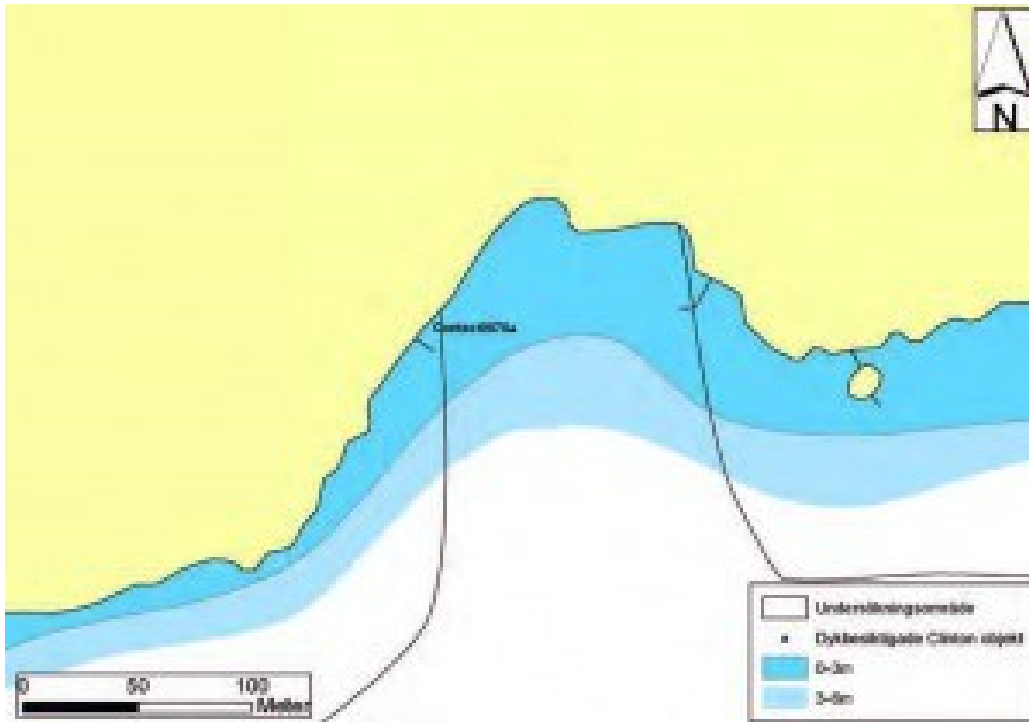
Kartan är bearbetad av Mikael Fredholm, Sjöhistoriska museet.

Källa Lantmäteriet.

Kuriosa

I området ligger Clintons SSS Contact 0075, som är en träbåt på cirka 6×2 meter, se bild nedan. Den är klinkbyggd med träspant, som har järnförstärkningar. Aktern är platt och lutar utåt cirka 45° . I mitten finns rester av en möjlig sump med måtten $0,25 \times 2$ meter. Den är dock inte skyddad enligt fornlämningslagen.

Karta som visar landanslutningen vid Älvsala, med dykbesiktigade Clinton-objektet 0075.



Sjökort, källa

Sjöfartsverket. Bearbetad av Mikael Fredholm, Sjöhistoriska museet.

Källor:

Sjöhistoriska museet, Arkeologisk rapport 2011:8

Anders Karlsson Nora Gård